

2025年2月12日

## 武蔵小杉東急スクエア

株式会社東急モールズデベロップメント

### 武蔵小杉の食や自然を感じるグランピング風フェスをこすぎコアパークで初開催！ 「街スキフェスタ THE 武蔵小杉 with FIND LOCAL」

【開催期間】2025年3月15日（土）・16日（日）

株式会社東急モールズデベロップメント（本社所在地：東京都渋谷区、代表取締役社長：佐々木桃子）が運営する地域密着型商業施設「武蔵小杉東急スクエア」（所在地：神奈川県川崎市中原区、以下：当施設）は、当施設が行う地域連携プロジェクト「この街大スキ武蔵小杉」初の大型イベントとして、「街スキフェスタ THE 武蔵小杉 with FIND LOCAL（以下：本イベント）」を開催します。



▲ キービジュアル



▲ こすぎコアパーク

本イベントは、まちの玄関口として武蔵小杉周辺地域の核（コア）に位置し、東急東横線・目黒線武蔵小杉駅南口に隣接する都市公園「こすぎコアパーク」を主会場として、当施設と連携して開催します。川崎市中原区で初めてイチゴ農園を開園した農家や、地域活性を推進する創業50年のものづくり企業など、地域の事業者を中心に11店舗が出店。芝生やテントを設置した会場では、武蔵小杉のまちの魅力をつくり出している、地元で人気のカレーやクラフトビール、スイーツを味わえます。キャラクター撮影会やワークショップ、わなげイベントなども開催し、子どもから大人まで、自然と都会の融合する武蔵小杉エリアの魅力をグランピング気分で満喫できるイベントです。

本イベントは、「この街大スキ武蔵小杉」初の大型リアルイベントとして地域の魅力を駅前に集め、地域の皆さまがまちの魅力を知り、さらにまちを好きになるきっかけを創出します。当施設は今後も「この街大スキ武蔵小杉」を通じて、地域事業者や行政の皆さまとともに、武蔵小杉の魅力の創出や発信を継続します。

#### ■ 「街スキフェスタ THE 武蔵小杉 with FIND LOCAL」イベント概要

日時：2025年3月15日（土）・16日（日） 11：00～17：00

場所：こすぎコアパーク

※ 雨天などによる中止の場合は [「この街大スキ武蔵小杉」のウェブサイト](#) でご案内します

■ 出店事業者と販売/提供内容



**カギヤブルワリー**

オリジナルクラフトビールやホット  
ドック



**KOSUGI CURRY**

(コスギカレー)  
「濃すぎ」るカレー



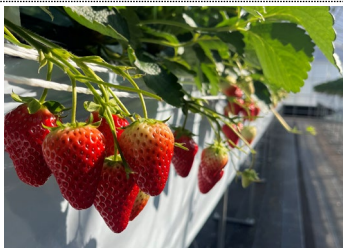
**新城サカバー**

生ビールやオリジナルスパイス



**新城テラス**

川崎産ハーブの魅力を濃縮した  
「はーぶこーでいある」ドリンク



**SHINJO FARM**

(シンジョーファーム)  
中原区初イチゴ農園で栽培したイチゴ



**精肉あづま**

神奈川県産 高座豚を使用した精肉あ  
づまオリジナル肉まん



**タイレストラン Mai Tai**  
(マイタイ)

ガパオライスやカオマンガイなどの  
本格タイ料理



**Tokyu Store**



**東急ストア**

プロサッカークラブ「川崎フロンターレ」が立ち上げたバナナブランド「かわさ  
き応援バナナ」を販売。1パックにつき3円が川崎フロンターレ経由で等々力陸  
上競技場全面改修の費用として川崎市へ寄付されます



**MYSTAR BASE**  
(マイスターベース)

奥久慈卵で作るバウムクーヘン



**Canvas base (キャンパスベース)**

「東松山ふおれ」の東松山市産の旬野  
菜を使用した特製ピクルス

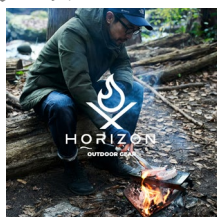
3月16日のみ



**佐藤生花店**

”長持ちする花木”にこだわった生花

参加型ブース



**HORIZON (ホライゾン)**

キャンプ道具の製作販売を行うもの  
づくり企業によるワークショップ

参加型ブース



**川崎とどろきパーク**  
**東急スポーツシステム**

子どもから大人まで楽しめる運動体験

参加型ブース



**東急キッズベースキャンプ**

景品がもらえるわなげチャレンジ

## ■ その他イベント概要



©KAWASAKI FRONTALE

▲ 川崎フロンターレマスコット「ふろん太」



▲ 東急線キャラクター「のるるん」

### キャラクター&写真撮影会

3月15日(土)

・川崎フロンターレのマスコット「ふろん太」がやってくる!

※ 詳細は3月上旬に[イベントウェブサイト](#)にてご案内します

3月16日(日)

・東急線の駅係員になりきろう! 東急電鉄 こども制服写真撮影会

※ 詳細は3月上旬に[イベントウェブサイト](#)にてご案内します

・東急線キャラクター「のるるん」と写真を撮ろう!

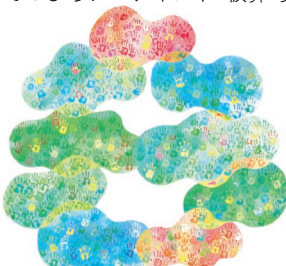
※ 当日会場にて整理券を配布予定です

※ こども制服を着用してのるるんと撮影することはできません

※ 詳細は3月上旬に[イベントウェブサイト](#)にてご案内します



▲ てのひらアーティスト 板鼻 美幸



▲ てのひらアートイメージ

### キットパスでのひらアート®

てのひらアーティストの板鼻 美幸さんが、参加者の皆さまと一緒に、イベントのキービジュアルを大きなキャンバスに描きます

3月15日(土) 11:00~17:00 ・ 16日(日) 11:00~15:00

※ 未就学児は保護者同伴

※ 汚れてもいい服装での参加をお願いします

<板鼻 美幸>

アトリエサキアン代表。宮城県仙台市出身。中原区在住。2児の母。自身考案の「てのひらアート®」というアートパフォーマンスを、ビッグアートや親子向けワークショップなどさまざまな形で展開。空間デザイナーとして全国の美術館の展示デザインも手がける

### 街スキ大抽選会



▲ 街スキ大抽選会 キービジュアル

イベント会場やこすぎコアパーク、武蔵小杉東急スクエア、武蔵小杉駅南口高架下の対象店舗の利用で参加できる「街スキ大抽選会」を2日間開催。イベントの後もグランピング気分を楽しんでもらえるよう、コールマンの「インフィニティチェア」や、武蔵小杉に立地するバウムクーヘン&コーヒー専門店「MYSTAR BASE (マイスターベース)」などの武蔵小杉の魅力を堪能できる景品を用意します

※ 詳細は3月上旬に[抽選会ウェブサイト](#)にてご案内します

協賛：コールマン、武蔵小杉ささと小児科・アレルギー科、サントリーホールディングス株式会社、株式会社 Jackery Japan、ひらの大人こども歯科矯正歯科、YASMO

協力：東急電鉄株式会社、富士通株式会社

後援：中原区

※ イベントの詳細はウェブサイトをご覧ください

<https://www.kosugi-square.com/machisuki-musashikosugi/column/detail/?cd=000048>

※ 画像は全てイメージです

※ 各イベントの記載情報は2月12日時点のもので、予告なく変更となる場合があります

## この街大スキ武蔵小杉について

「この街大スキ武蔵小杉」は、武蔵小杉東急スクエアが行う地域連携プロジェクトです。武蔵小杉の魅力発信や、まちとつながり、人につながる「場」を提供することで、武蔵小杉の「大スキ」を増やし、愛着をもって武蔵小杉に住まう人を増やすことをミッションに活動しています。

<https://www.kosugi-square.com/machisuki-musashikosugi/>

## FIND LOCAL について

「FIND LOCAL」は、そのまちに暮らす皆さまや地域事業者、行政と共に、地域の魅力を見つけ、集め、発信するアクションの総称です。そのまちで生まれたフードやカルチャー、アートなど、そのまち特有の魅力を発見し、体験し、わかちあえる環境を生み出すことで、一人一人が、その地域をより好きになる出会いを創造します。

## 武蔵小杉東急スクエアについて

名 称： 武蔵小杉東急スクエア  
所 在 地： 〒211-8619 神奈川県川崎市中原区小杉町 3-472  
運 営： 株式会社東急モールズデベロップメント  
アクセス： 東急東横線・目黒線「武蔵小杉」駅直結  
JR 南武線・横須賀線「武蔵小杉」駅北改札連絡通路直結  
営業時間： ショップ：10：00～21：00 レストラン：11：00～23：00  
※一部店舗により営業時間が異なります。  
U R L： [www.kosugi-square.com](http://www.kosugi-square.com)

## こすぎコアパークについて

名 称： こすぎコアパーク  
所 在 地： 〒211-0063 神奈川県川崎市中原区小杉町 3-1302 外  
アクセス： 東急東横線・目黒線、JR 南武線・横須賀線「武蔵小杉」駅

## 株式会社東急モールズデベロップメントについて

株式会社東急モールズデベロップメントは、商業施設（ショッピングセンター）の運営を行う、東急グループの一員。東急線沿線を中心に、駅直結もしくは駅前などの好立地において、駅利用者や地域にお住まいの方々のさまざまなライフスタイルに合わせた店舗ならびにサービスを提案。主な運営商業施設は、「二子玉川ライズ・ショッピングセンター」「たまプラーザ テラス」「グランベリーパーク」「港北 TOKYU S.C.」「武蔵小杉東急スクエア」などの“東急スクエア”ブランド、東急線駅構内・駅近隣に展開する商業施設ブランド「etomo（エトモ）」など。

<https://www.tokyu-tmd.co.jp/>